










## CONSIGNES D'EVACUATION POUR LE SECONDAIRE

**Que faire si vous entendez les sirènes ou en cas de situation urgente ?**

Gardez précieusement cette fiche dans votre classeur et relisez-la chaque premier jeudi du mois, car ces consignes sont **vitales** en cas d'urgence !



<p><b>FICHES JAUNES</b></p>   	<p><b>A. EN CLASSE</b></p> <ul style="list-style-type: none"> <li>Suivez les instructions de la <b>fiche jaune</b> présente dans chaque local. <b>A chaque nouvel horaire, lisez la fiche de chaque local dans lequel vous vous rendez !</b> Demandez à deux élèves de <u>fermer les fenêtres</u> et à un autre élève de prendre la tête du groupe en précisant clairement le point de <u>rassemblement</u> et quel chemin prendre. Eteignez les lumières et les appareils électriques, puis suivez l'itinéraire préconisé par la fiche en <u>fermant la marche</u>. Refermez bien toutes les portes derrière vous (pas à clé !).</li> <li>Prenez <b>toujours</b> les présences en début de cours car il ne faut pas hésiter lors du comptage au point de rassemblement → information <b>capitale</b> pour les pompiers et le sauvetage ! Nous vous conseillons d'avoir toujours avec vous une liste des élèves à emporter avec un stylo en cas d'évacuation.</li> <li>L'itinéraire des fiches jaunes est l'itinéraire idéal, réfléchi pour optimiser l'évacuation dans une situation favorable. <b>Les instructions des adultes signaleurs sont prioritaires, car ils guident l'évacuation en fonction de la localisation du danger !</b></li> </ul>
	<p><b>C. SIGNAL d'évacuation</b></p> <ul style="list-style-type: none"> <li>Petites sirènes rondes et <b>rouges</b> réparties dans le bâtiment et puissante sirène sur le toit du bâtiment A : « <b>SON QUI MONTE</b> »</li> <li>Si vous entendez l'une, l'autre ou les deux : <b>EVACUATION IMMEDIATE !</b></li> </ul>
	<p><b>D. ESSAI des sirènes</b></p> <ul style="list-style-type: none"> <li>Toutes les sirènes sont testées <b>chaque premier jeudi du mois</b>, entre les deux temps de midi (5<sup>e</sup> → 6<sup>e</sup> heure), donc entre 12h55 et 13h00.</li> <li>Cela est assez bref, on fait juste un essai en deux temps : essai de la sirène extérieure, puis essai des sirènes intérieures (5 coups).</li> <li>On n'évacue pas lors des essais <b>SAUF SI</b> les sirènes sonnent plus longtemps.</li> </ul>
 	<p><b>E. DECOUVERTE d'un sinistre / situation urgente</b></p> <ul style="list-style-type: none"> <li>Appuyez sur un <b>bouton d'alerte</b> dans le couloir <b>ou téléphonez</b> au numéro d'urgence interne. → Il appelle en parallèle différents responsables dans l'école, <b>laissez sonner jusqu'à ce que qu'on décroche</b>. Enregistrez ce numéro dans votre GSM sous le libellé « <b>URGENCE FLONE</b> ».</li> </ul> <p style="text-align: center;"><b>085/310.415</b></p>

→ **Gardez votre calme et ne courez pas !** Il ne faut **JAMAIS** prendre son sac ou revenir sur ses pas !

→ Il ne faut **JAMAIS** se diriger vers les flammes et les fumées ! Aidez-vous des pictogrammes pour trouver une autre issue.

→ Si, malgré tout, vous êtes dans un environnement enfumé, baissez-vous au sol, car l'air y est plus respirable.

Respectez ces consignes pour votre sécurité et celle des autres !

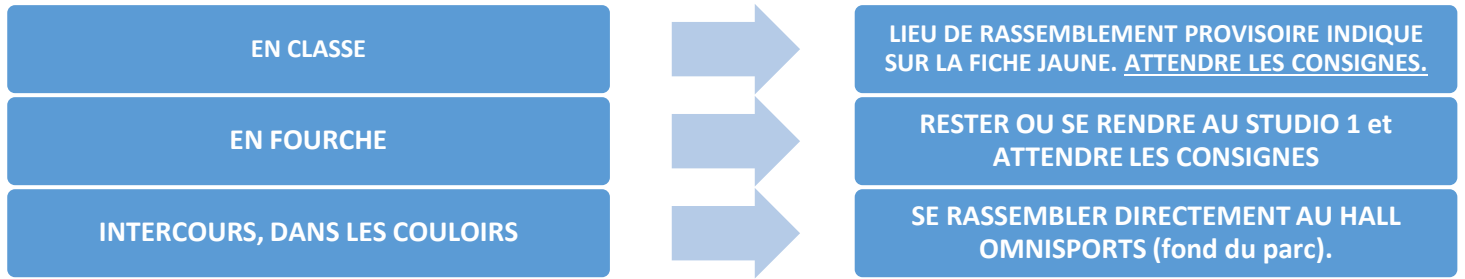


**J'entends les sirènes ? Je réagis !**



# LE RASSEMBLEMENT AU HALL OMNISPORTS

## RAPPEL DU SYSTÈME DE RASSEMBLEMENT :



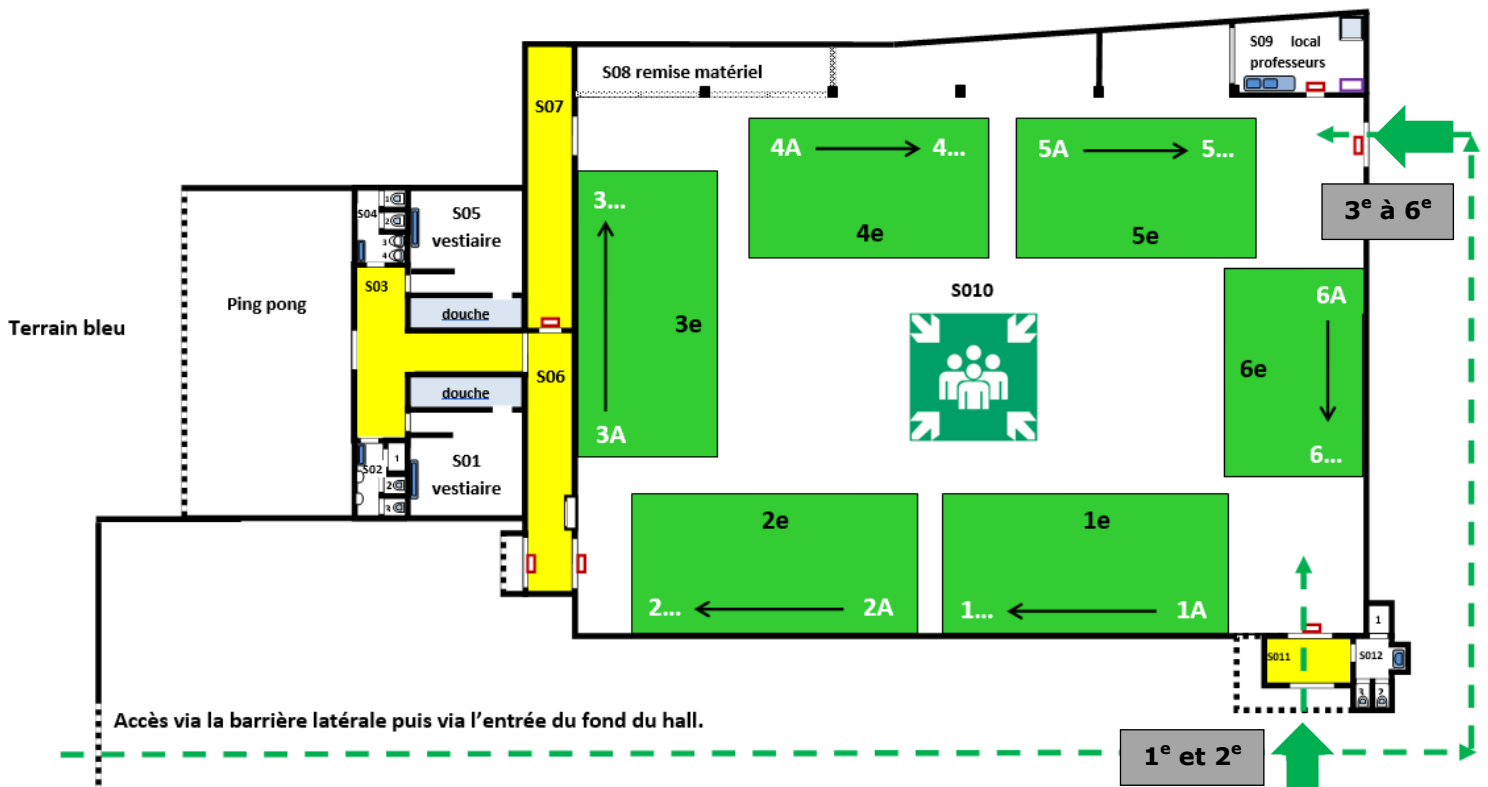
## PLAN DE RASSEMBLEMENT FINAL AU HALL OMNISPORTS (au fond du parc)

Le lieu de rassemblement final pour toute l'école (après rassemblement provisoire au non) est le hall omnisports situé au fond du parc. Les élèves doivent se rassembler selon le plan ci-dessous. On longe le côté droit du hall et on rentre par les entrées du fond. Les 1ères et 2èmes rentrent par la porte « fancy-fair ». Les 3<sup>e</sup> à 6<sup>e</sup> par les portes de secours du fond. Dès son entrée dans le hall, chaque professeur doit se présenter devant un responsable qui lui donnera une pochette avec un panneau correspondant à une classe, une liste et un crayon (même s'il ne connaît pas les élèves de cette classe !), puis aller se positionner à l'endroit adéquat dans le hall, en montrant **visiblement** le panneau. Les professeurs doivent être dynamiques et guider les élèves. Ils doivent également demander aux élèves de se mettre en file et de rester calme.

Avec chaque panneau se trouve la liste des élèves et un crayon : **cochez les élèves présents**.

→ Le professeur doit absolument se renseigner auprès des élèves de la classe pour vérifier si les éventuels absents sont absents pour la journée (maladie...) OU si ils manquent réellement à l'appel. Demandez aux élèves de **s'asseoir** lorsque les présences ont été prises.

Généralement, lors des exercices organisés pendant les cours, on interrompt l'exercice au point de rassemblement provisoire. ***Il faut toujours attendre les consignes des chargés d'évacuation pour savoir s'il faut se rendre au hall ou pas.***



**Astuce :** écoutez les deux signaux d'évacuation et consultez tous les plans de l'école en ligne, sur la plateforme de prévention **PREVIFLONE** : <http://prevention.flone.be>  
→ Codes d'accès sur la petite carte reçue en début d'année.